

Rapport fra  
*Marinarkeologiske registreringer*  
Balestrand – Bru over Esefjorden



Figur 1. Bilde: Esefjorden

## Innledning og formål

Den 14.06. – 18.06.2021 gjennomførte Bergens Sjøfartsmuseum marinarkeologiske registreringer i forbindelse med reguleringsplan Balestrand – Bru over Esefjorden.

Foranledningen for undersøkelsene var reguleringsplan Balestrand – Bru over Esefjorden, Balestrand kommune. Planen kan medføre varige inngrep i sjø i et område med potensial for funn av kulturminner i vann. Med hjemmel i Lov av 9. juni 1978 nr. 50 om kulturminner, §§ 9 og 14, ble det derfor fra Bergens Sjøfartsmuseum som vedkommende myndighet, stilt krav om marinarkeologiske registreringer i forbindelse med reguleringen av området.

Formålet med registreringene var å vurdere de foreslåtte reguleringsformålenes grad av konflikt i forhold til eventuelle kulturminner i vann.



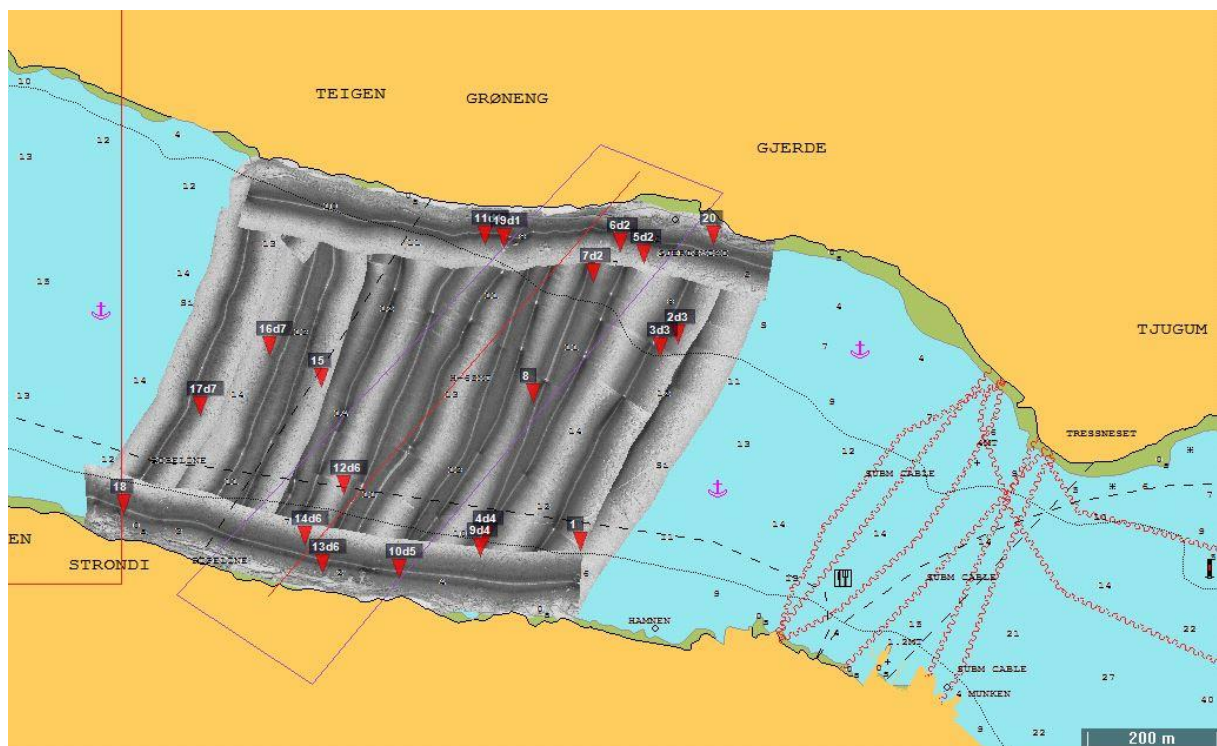
**Figur 2: Planområdet.** Kart: Vestland fylkeskommune.

## Undersøkellesområde og bakgrunn

Planområdet ligger ved Esefjorden, Balestrand kommune. Området er prioritert med hensyn til marine kulturminner grunnet nærheten til tidligere handelssted ved Balholmen og ankringssted i Esefjorden.

## Undersøkelsene

Undersøkelsene ble utført av Eirik Herdlevær, Tord Karlsen og Thomas Bjørkeland ved Bergens Sjøfartsmuseum og innleid dykker Anders Schouw. Alle dykkerne ved Bergens Sjøfartsmuseum er kvalifiserte arbeidsdykkere (klasse A eller klasse B). Det ble benyttet overflateforsynt pustestyr (DP1) med kommunikasjon mellom dykker og dykkeleder. Beredskapsdykker sto parat ved dykk. Under dykkingen ble det, i tillegg til visuell registrering, sondet ned i bunnen for eventuelt å avdekke strukturer som ikke var synlige på bunnoverflaten. Kartene nedenfor viser områdene som er kartlagt med sidesøkende sonar. Det ble kjørt sonar i tilstøtende område for å skape god overlapp, og i noen grad dekke inn for ev. endringer i planområdet. Det ble utført nærmere undersøkelse av anomalier som ligger innenfor planområdet (kart ovenfor) ved hjelp av dykker. De ble også utført søksdykk langs strandsonen i planområdet.



Figur 3: Kartlegging med sonar i område i grått. Anomalier markert med rød trekant. Kart: BSJ.

## Resultat

Konklusjonen fra registreringene er at det ikke ble gjort funn som omfattes av Lov av 9. juni 1978 nr. 50 om kulturminne, § 14. De undersøkte områdene er sterkt preget av sedimentering.

Thomas Bjørkeland,  
01.07.2021